

عوارض کلگزان:

- ▶ خونریزی از محل زخم جراحی
- ▶ هر نوع خونریزی از محل تزریق ، خونریزی از بینی ، وجود خون در ادرار ، مشاهده خون هنگام سرفه کردن یا استفراغ خونی .
- ▶ کیبودی غیر عادی که در اثر ضربه یا علت واضح دیگری ایجاد نشده باشد .
- ▶ ایجاد حساسیت و واکنش های موضعی خفیف درد ، هماتوم و قرمزی پوست در محل تزریق
- ▶ افرادی که به هپارین حساسیت دارند یا دچار خونریزی شدید هستند نباید از داروی کلگزان استفاده کنند .



بیمارستان تخصصی تخت جمشید
TAKHTE JAMSHID HOSPITAL

عنوان آموزش: کلگزان



برای دسترسی به نوشتارهای بیشتر رمزینه پایین
را با گوشی تلفن هوشمندتان اسکن نمایید



بیمارستان تخصصی و فوق تخصصی
تخت جمشید

با پیشرفته ترین امکانات تشخیصی، درمانی
و ورزیده ترین کادر پزشکی و پرستاری
در خدمت هم میهنان عزیز می باشد

آدرس: کرج-عظیمیه ، میدان مهران
تلفن: ۰۲۶-۳۲۱۱۹۰۰۰ / ۰۲۶-۳۲۱۱۹۲۳۶-تلفکس
WWW.TJMEDICIAN.ORG

دپارتمان آموزش و ارتقاء سلامت

کد: ۱۷

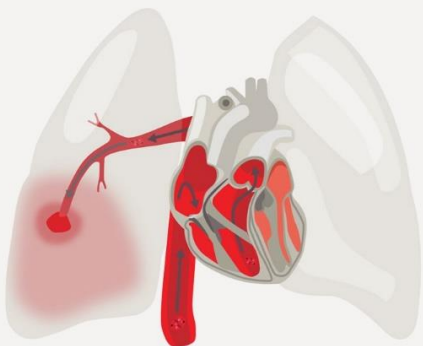


تمامی طول سوزن را به صورت عمود ۹۰ درجه در چین پوستی ایجاد شده وارد نمائید. دارو تنها در بافت چربی شکم وارد می شود و و به عضله نمی رسد.

با شست خود پیستون را به سمت پایین فشار دهید تا سرنگ خالی شود.

سوزن را به طور مستقیم خارج و پوست را رها کنید.

نوک سوزن را به طرف پایین گرفته و در محفظه ایمن بیاندازید.



نکات مهم در مورد کلگزان:

در هر بار محل تزریق را عوض کنید.

دارو را به همان میزان که پزشک تجویز کرده مصرف کنید.

هنگام اصلاح، استفاده از چاقو و سایر ابزار برنده دقت کافی به عمل آورید.

دارو را در دمای اتاق نگهداری کنید.

پس از تزریق محل تزریق را ماساژ ندهید.

مصرف همزمان کلگزان با داروهایی مانند آسپرین، سرماخوردگی و ضد آلرژی خطر خونریزی را افزایش می دهد. بنابراین مصرف این داروها با اجازه پزشک باشد.

در صورت تزریق اشتباه مقادیری بیش از مقدار تجویز شده فوراً با پزشک تماس بگیرید.

شما می توانید در جدولی اطلاعات مربوط به تاریخ تزریق، ساعت

تزریق و سمت راست یا چپ بودن محل را درج کنید.

علائم هشدار دهنده ترومبوز ورید های عمقی (وجود لخته در

پا)

درد یا حساسیت در هنگام لمس

تورم، تغییر رنگ یا قرمزی

گرم شدن پا یا ساق پا

علائم هشدار دهنده ترومبوز ورید های عمقی (وجود لخته در

ریه)

درد قفسه سینه

نبض تند

تنگی نفس

سرفه همراه با خلط یا بدون آن

تب خفیف تا ۳۸/۸ درجه سانتی گراد

روش صحیح تزریق کلگزان

شستن دست با آب و صابون

در وضعیت راحت بنشینید یا دراز بکشید.

ناحیه ای در سمت راست یا چپ شکم خود انتخاب کنید که حداقل ۵ سانتی متر با ناف فاصله داشته باشد و به طرف پهلوها باشد.

محل تزریق را با پنبه الکل ضد عفونی کنید و اجازه دهید خشک شود.

سرپوش سرسوزن سرنگ را با احتیاط و مستقیم بردارید.

با دستی که با آن می نویسید سرنگ را مانند قلم در دست بگیرید پوست شکم خود را بین انگشت شست و اشاره بگیرید تا یک چین در پوست ایجاد شود.

کلگزان

کلگزان یک داروی ضد انعقاد است که به منظور کاهش میزان خطر ایجاد لخته های خونی استفاده می شود.

لخته خون می تواند در وریدهای عمقی بدن بطور معمول در پاها ایجاد شود. (ترومبوز ورید عمقی) وجود چنین لخته هایی ممکن است سریعاً کشنده نباشد اما عدم درمان با خطر بروز مشکلاتی همراه است.

لخته تشکیل شده در جریان خون ممکن است به حرکت درآید و در جایی مثل ریه گیر بیفتد و آمبولی ریوی ایجاد کند که بالقوه کشنده می باشد.

عوامل مستعد کننده ترومبوز (وجود لخته)

عدم تحرک به مدت طولانی

سن بالای ۴۰ سال

سابقه قبلی ترومبوز

چاقی

نارسایی قلبی

نارسایی ریوی

بدخیمی ها

انواع عفونت

سکته مغزی

ترومبوفیلی یا افزایش انعقاد پذیری خون

بیماری های التهابی

وجود کاتتر مرکزی

قرص های ضد بارداری

انواع جراحی های ارتوپدی (تعویض مفصل ران، زانو، جراحی های

لگن و شکم) که می توانند تشکیل لخته را تشدید نمایند.